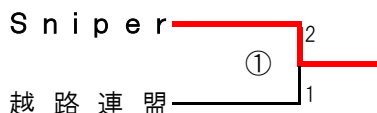


男子1部

Aブロック	Sniper	46年会	AKBC	大谷口SC	勝敗	順位
Sniper		○3-0	○2-1		2-0	1
46年会	×0-3			○2-1	1-1	3
AKBC	×1-2			×1-2	0-2	4
大谷口SC		×1-2	○2-1		1-1	2

Bブロック	板橋アリアンス	越路連盟	ポテマヨ	根なし草	勝敗	順位
板橋アリアンス		×1-2	○2-1		1-1	3
越路連盟	○2-1			○3-0	2-0	1
ポテマヨ	×1-2			○3-0	1-1	2
根なし草		×0-3	×0-3		0-2	4

男子1部決勝トーナメント



A ①		A ②		A ③	
Sniper 2 - 1	AKBC	46年会 2 - 1	大谷口SC	AKBC 1 - 2	大谷口SC
佐藤 小池 (21-14 / 21-13)	杉山 高橋	武田 佐久間 (14-21 / 8-21)	西村 佐々木	芦澤 高橋 (21-14 / 21-13)	斉藤 興梧
福井 片岡 (21-15 / 21-20)	小林 高柳	中島 藤森 (21-18 / 21-18)	張 藤野	加納 高橋 (15-21 / 21-10 / 18-21)	西村 佐々木
平子 福島 (15-21 / 15-21)	芦澤 高橋	土屋 藤瀬 (21-16 / 21-12)	斉藤 興梧	小林 高柳 (19-21 / 17-21)	張 藤野

A ④		B ①		B ②	
Sniper 3 - 0	46年会	板橋アリアンス 2 - 1	ポテマヨ	越路連盟 3 - 0	根なし草
平子 片岡 (13-21 / 21-20 / 21-17)	土屋 藤森	田中 中岡 (21-16 / 21-14)	小林 望月	斉藤 木村 (21-15 / 21-16)	飯島 掛橋
小池 福島 (21-16 / 3-1 キケン)	中島 藤瀬	赤塚 早川 (15-21 / 21-15 / 21-13)	杉野 大佛	山本 中山 (21-19 / 21-15)	吉田 茂木
福井 佐藤 (21-7 / 21-9)	武田 佐久間	栗本 阿部 (17-21 / 21-14 / 14-21)	石崎 藤岡	毛利 大野 (21-20 / 21-20)	今橋 鎌田

B ③		B ④		決勝 ①	
ポテマヨ 3 - 0	根なし草	板橋アリアンス 1 - 2	越路連盟	Sniper 2 - 1	越路連盟
小林 大佛 (21-13 / 9-21 / 21-15)	今橋 鎌田	栗本 阿部 (13-21 / 15-21)	木村 中山	小池 片岡 (21-18 / 21-17)	山本 中山
杉野 藤岡 (21-19 / 21-15)	飯島 掛橋	田中 中岡 (21-16 / 21-10)	斉藤 大野	福井 福島 (15-21 / 20-21)	毛利 木村
石崎 望月 (21-15 / 16-21 / 21-16)	吉田 茂木	赤塚 早川 (12-21 / 11-21)	山本 毛利	平子 佐藤 (21-10 / 21-11)	斉藤 大野

男子2部

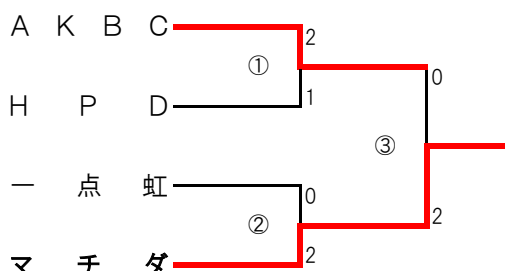
Aブロック	一点虹	高田クラブ*	Doubt	勝敗	順位
一点虹		○2-1	○2-1	2-0	1
高田クラブ	×1-2		○3-0	1-1	2
Doubt	×1-2	×0-3		0-2	3

Bブロック	アステラス	Santa Fe	H P D	勝敗	順位
アステラス		○オープン	×0-3	1-1	2
Santa Fe	×オープン		×オープン	0-2	3
H P D	○3-0	○オープン		2-0	1

Cブロック	AKBC	R T A	齋藤家と一人の英雄	勝敗	順位
AKBC		○3-0	○3-0	2-0	1
R T A	×0-3		○2-1	1-1	2
齋藤家と一人の英雄	×0-3	×1-2		0-2	3

Dブロック	マチダ	城東	中台バドミントンクラブ*	勝敗	順位
マチダ		○2-1	○3-0	2-0	1
城東	×1-2		○3-0	1-1	2
中台バドミントンクラブ*	×0-3	×0-3		0-2	3

男子2部決勝トーナメント



A ①				A ②				A ③						
一点虹	2	-	1	Doubt	高田クラブ	3	-	0	Doubt	一点虹	2	-	1	高田クラブ
井口	(21	-	9)	小川	佐藤	(21	-	4)	足立	井口	(21	-	11)	窪田
白井	(21	-	7)	足立	林田	(21	-	6)	伊藤	白井	(21	-	19)	熊谷
荒井	(21	-	4)	坂本	大場	(21	-	13)	小川	荒井	(21	-	18)	佐藤
大野	(21	-	3)	伊藤	村崎	(21	-	19)	坂本	大野	(21	-	8)	林田
中村	(21	-	20)	鷺尾	窪田	(21	-	19)	鷺尾	磯谷	(21	-	20)	大場
堤谷	(20	-	21)	寺島	熊谷	(16	-	21)	寺島	堤谷	(14	-	21)	村崎
	(14	-	21)			(21	-	14)			(18	-	21)	

B ①				B ② オープン				B ③ オープン						
アステラス	0	-	3	HPD	Santa Fe	0	-	3	HPD	アステラス	3	-	0	Santa Fe
坂本	(21	-	16)	林	佐藤	(12	-	21)	林	藤井	(21	-	17)	村田
岩下	(14	-	21)	佐々木	村田	(7	-	21)	佐々木	山西	(21	-	8)	岡部
	(20	-	21)											
渡辺	(16	-	21)	逆井	渡辺	(8	-	21)	逆井	坂本	(21	-	9)	渡辺
山西	(21	-	12)	佐藤	岡部	(11	-	21)	佐藤	岩下	(21	-	5)	佐藤
	(15	-	21)											
佐々木	(21	-	18)	菅野	佐藤	(8	-	21)	菅野	渡辺	(21	-	12)	村田
藤井	(8	-	21)	松本	林	(17	-	21)	松本	佐々木	(21	-	16)	林
	(16	-	21)											

C ①			C ②			C ③					
AKBC	3	— 0	齋藤家と一人の英雄	RTA	2	— 1	齋藤家と一人の英雄	AKBC	3	— 0	RTA
武田 荒川	$\begin{pmatrix} 21 & - & 17 \\ 21 & - & 12 \\ & - & \end{pmatrix}$	岩崎 山崎	十枝内 片山	$\begin{pmatrix} 21 & - & 17 \\ 21 & - & 18 \\ & - & \end{pmatrix}$	岡田 斉藤	武田 荒川	$\begin{pmatrix} 21 & - & 15 \\ 21 & - & 11 \\ & - & \end{pmatrix}$	半藤 田村			
岡地 野口	$\begin{pmatrix} 21 & - & 20 \\ 21 & - & 16 \\ & - & \end{pmatrix}$	岡田 斉藤	半藤 田村	$\begin{pmatrix} 21 & - & 20 \\ 21 & - & 16 \\ & - & \end{pmatrix}$	岩崎 山崎	田口 横井	$\begin{pmatrix} 21 & - & 18 \\ 21 & - & 16 \\ & - & \end{pmatrix}$	十枝内 片山			
福島 横井	$\begin{pmatrix} 19 & - & 21 \\ 21 & - & 16 \\ 21 & - & 19 \end{pmatrix}$	服部 松下	前田 高木	$\begin{pmatrix} 9 & - & 21 \\ 15 & - & 21 \\ & - & \end{pmatrix}$	服部 松下	福島 野口	$\begin{pmatrix} 21 & - & 15 \\ 21 & - & 17 \\ & - & \end{pmatrix}$	前田 高木			

D ①			D ②			D ③					
マチダ	3	— 0	中台ハドミントンクラブ	城東	3	— 0	中台ハドミントンクラブ	マチダ	2	— 1	城東
笹谷 内海	$\begin{pmatrix} 21 & - & 20 \\ 21 & - & 19 \\ & - & \end{pmatrix}$	佐々木 飯田	田中 石原	$\begin{pmatrix} 18 & - & 21 \\ 21 & - & 9 \\ 21 & - & 18 \end{pmatrix}$	鈴木 藤原	内海 相馬	$\begin{pmatrix} 20 & - & 21 \\ 21 & - & 20 \\ 18 & - & 21 \end{pmatrix}$	田中 石原			
谷口 町田	$\begin{pmatrix} 21 & - & 8 \\ 21 & - & 14 \\ & - & \end{pmatrix}$	坂本 久保	田川 磯野	$\begin{pmatrix} 20 & - & 21 \\ 21 & - & 18 \\ 21 & - & 15 \end{pmatrix}$	坂本 久保	笹谷 町田	$\begin{pmatrix} 21 & - & 10 \\ 21 & - & 9 \\ & - & \end{pmatrix}$	田川 磯野			
田村 相馬	$\begin{pmatrix} 21 & - & 15 \\ 21 & - & 10 \\ & - & \end{pmatrix}$	鈴木 藤原	丸山 柏	$\begin{pmatrix} 21 & - & 18 \\ 21 & - & 14 \\ & - & \end{pmatrix}$	佐々木 飯田	谷口 田村	$\begin{pmatrix} 21 & - & 12 \\ 21 & - & 16 \\ & - & \end{pmatrix}$	丸山 柏			

決勝 ①			決勝 ②			決勝 ③					
AKBC	2	— 1	HPD	一点虹	0	— 2	マチダ	AKBC	0	— 2	マチダ
武田 荒川	$\begin{pmatrix} 21 & - & 11 \\ 21 & - & 11 \\ & - & \end{pmatrix}$	林 菅野	井口 白井	$\begin{pmatrix} 19 & - & 21 \\ 20 & - & 21 \\ & - & \end{pmatrix}$	笹谷 田村	武田 荒川	$\begin{pmatrix} 14 & - & 21 \\ 19 & - & 21 \\ & - & \end{pmatrix}$	町田 田村			
田口 野口	$\begin{pmatrix} 14 & - & 21 \\ 16 & - & 21 \\ & - & \end{pmatrix}$	松本 佐藤	磯谷 堤谷	$\begin{pmatrix} 14 & - & 21 \\ 10 & - & 21 \\ & - & \end{pmatrix}$	内海 相馬	岡地 野口	$\begin{pmatrix} 10 & - & 21 \\ 8 & - & 21 \\ & - & \end{pmatrix}$	笹谷 谷口			
福島 横井	$\begin{pmatrix} 21 & - & 19 \\ 21 & - & 19 \\ & - & \end{pmatrix}$	逆井 佐々木	荒井 大野	$\begin{pmatrix} - & - & - \\ - & - & - \\ & - & - \end{pmatrix}$	谷口 町田	福島 田口	$\begin{pmatrix} - & - & - \\ - & - & - \\ & - & - \end{pmatrix}$	内海 相馬			

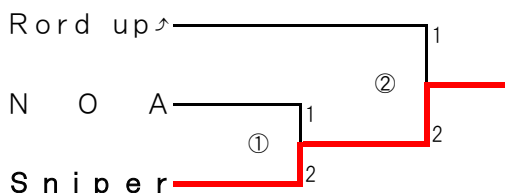
女子1部

Aブロック	NOA	A2J2	チームマブたんず	勝敗	順位
N O A		○3-0	○3-0	2-0	1
A 2 J 2	×0-3		×1-2	0-2	3
チームマブたんず	×0-3	○2-1		1-1	2

Bブロック	元気館	Rord up↑	根なし草	勝敗	順位
元 気 館		×1-2	○2-1	1-1	2
Rord up↑	○2-1		○2-1	2-0	1
根 な し 草	×1-2	×1-2		0-2	3

Cブロック	セ-ラム-ンス-パ-	Sniper	板橋アリアンス	勝敗	順位
セ-ラム-ンス-パ-		×1-2	○2-1	1-1	2
S n i p e r	○2-1		○3-0	2-0	1
板橋アリアンス	×1-2	×0-3		0-2	3

女子1部決勝トーナメント



A ①				A ②				A ③						
NOA	3	—	0	チームマブたんず	A2J2	1	—	2	チームマブたんず	NOA	3	—	0	A2J2
仲丸 明田	(21 - 14)			野中 梅澤	民野 石田	(21 - 17)			野中 森	仲丸 和田	(21 - 15)			民野 石田
牛王 小見山	(15 - 21)			森 物井	田中 高麗	(20 - 21)			物井 富田	市野 小見山	(18 - 21)			田制 浅野
市野 和田	(14 - 21)			中津 富田	田制 浅野	(14 - 21)			中津 梅澤	牛王 明田	(21 - 6)			田中 高麗

B ①				B ②				B ③						
元気館	2	—	1	根なし草	Rord up↑	2	—	1	根なし草	元気館	1	—	2	Rord up↑
高井 西城	(21 - 15)			野沢 鈴木	上田 羽生	(21 - 17)			野沢 磯部	岡本 西城	(21 - 10)			千葉 羽生
岡本 甲斐	(15 - 21)			田中 磯部	千葉 永春	(21 - 10)			下島 田中	高井 橋田	(13 - 21)			上田 杉谷
橋田 野辺	(21 - 18)			下島 大野	杉谷 小田	(19 - 21)			大野 鈴木	野辺 甲斐	(14 - 21)			山田 永春

C ①				C ②				C ③						
セ-ラム-ンス-パ-	2	—	1	板橋アリアンス	Sniper	3	—	0	板橋アリアンス	セ-ラム-ンス-パ-	1	—	2	Sniper
木薮 守尾	(21 - 13)			渡辺 藤原	神田 坂井	(21 - 19)			田村 中川	今井 守尾	(21 - 11)			佐藤 石関
山崎 柴田	(14 - 21)			田村 関	石川 佐藤	(21 - 12)			渡辺 藤原	笠井 柴田	(17 - 21)			山本 坂井
今井 笠井	(21 - 12)			荒 中川	山本 石関	(21 - 14)			荒 関	木薮 山崎	(20 - 21)			神田 石川

決勝①

決勝②

NOA	1	2	Sniper	Rord up [△]	1	2	Sniper
和田 仲丸	21	- 20	石川 石関	上田 羽生	9	- 21	神田 山本
市野 牛王	19	- 21	佐藤 坂井	千葉 永春	19	- 21	佐藤 坂井
明田 小見山	14	- 21	山本 神田	小田 杉谷	18	- 21	石川 石関

女子2部

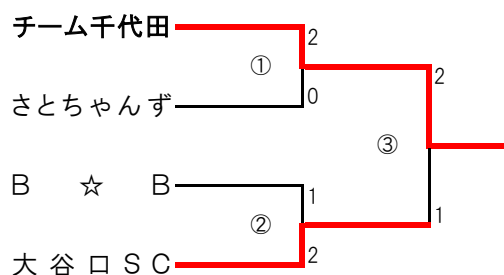
Aブロック	桜川ブレッズ	チーム千代田	日野ハーフ会	勝敗	順位
桜川ブレッズ		×0-3	○2-1	1-1	2
チーム千代田	○3-0		○2-1	2-0	1
日野ハーフ会	×1-2	×1-2		0-2	3

Bブロック	AKBC	B ☆ B	FLAT9	勝敗	順位
A K B C		×1-2	○2-1	1-1	2
B ☆ B	○2-1		○3-0	2-0	1
F L A T 9	×1-2	×0-3		0-2	3

Cブロック	さとちゃんず	アミカブルバース	みにか	勝敗	順位
さとちゃんず		○2-1	○3-0	2-0	1
アミカブルバース	×1-2		○3-0	1-1	2
みにか	×0-3	×0-3		0-2	3

Dブロック	大谷口SC	まぜごはん	杉並アイリス	勝敗	順位
大谷口SC		○2-1	○3-0	2-0	1
まぜごはん	×1-2		○3-0	1-1	2
杉並アイリス	×0-3	×0-3		0-2	3

女子2部決勝トーナメント



A ①			A ②			A ③					
桜川ブレッズ	2	1	日野ハーフ会	チーム千代田	2	1	日野ハーフ会	桜川ブレッズ	0	3	チーム千代田
河合綾城	$\begin{pmatrix} 21 & - & 15 \\ 21 & - & 17 \\ & - & \end{pmatrix}$	宮本吉永	沼田三上	$\begin{pmatrix} 21 & - & 19 \\ 21 & - & 11 \\ & - & \end{pmatrix}$	関山田中	吉田三品	$\begin{pmatrix} 16 & - & 21 \\ 17 & - & 21 \\ & - & \end{pmatrix}$	沼田三上			
吉田三品	$\begin{pmatrix} 21 & - & 18 \\ 21 & - & 11 \\ & - & \end{pmatrix}$	楡井西村	斉藤井上	$\begin{pmatrix} 21 & - & 17 \\ 19 & - & 21 \\ 21 & - & 7 \end{pmatrix}$	宮本西村	斉藤和田	$\begin{pmatrix} 20 & - & 21 \\ 21 & - & 19 \\ 6 & - & 21 \end{pmatrix}$	平山井上			
菊池和田	$\begin{pmatrix} 12 & - & 21 \\ 10 & - & 21 \\ & - & \end{pmatrix}$	関山田中	平山小野	$\begin{pmatrix} 14 & - & 21 \\ 11 & - & 21 \\ & - & \end{pmatrix}$	楡井吉永	河合綾城	$\begin{pmatrix} 21 & - & 16 \\ 20 & - & 21 \\ 16 & - & 21 \end{pmatrix}$	斉藤小野			

B ①			B ②			B ③					
AKBC	2	1	FLAT9	B☆B	3	0	FLAT9	AKBC	1	2	B☆B
廣兼米木	$\begin{pmatrix} 21 & - & 13 \\ 21 & - & 19 \\ & - & \end{pmatrix}$	牧野杉田	中島五十嵐	$\begin{pmatrix} 21 & - & 9 \\ 21 & - & 13 \\ & - & \end{pmatrix}$	牧野杉田	廣兼米木	$\begin{pmatrix} 21 & - & 13 \\ 21 & - & 11 \\ & - & \end{pmatrix}$	森本大野			
奥田井川	$\begin{pmatrix} 21 & - & 15 \\ 21 & - & 19 \\ & - & \end{pmatrix}$	太田川村	森本若林	$\begin{pmatrix} 21 & - & 14 \\ 21 & - & 17 \\ & - & \end{pmatrix}$	飯海羽切	奥田井川	$\begin{pmatrix} 12 & - & 21 \\ 14 & - & 21 \\ & - & \end{pmatrix}$	若林五十嵐			
國安守部	$\begin{pmatrix} 9 & - & 21 \\ 21 & - & 19 \\ 11 & - & 21 \end{pmatrix}$	飯海羽切	野島大野	$\begin{pmatrix} 21 & - & 9 \\ 21 & - & 10 \\ & - & \end{pmatrix}$	太田川村	國安守部	$\begin{pmatrix} 11 & - & 21 \\ 12 & - & 21 \\ & - & \end{pmatrix}$	野島中島			

C ①			C ②			C ③					
さとちゃんず	3	0	みにか	アマカブルバース	3	0	みにか	さとちゃんず	2	1	アマカブルバース
宮崎田倉	$\begin{pmatrix} 21 & - & 13 \\ 21 & - & 11 \\ & - & \end{pmatrix}$	広澤榎本	成澤奥貫	$\begin{pmatrix} 21 & - & 10 \\ 21 & - & 10 \\ & - & \end{pmatrix}$	鈴木巻渚	宮崎田倉	$\begin{pmatrix} 21 & - & 15 \\ 21 & - & 19 \\ & - & \end{pmatrix}$	成澤菊地			
斉藤国府田	$\begin{pmatrix} 21 & - & 6 \\ 21 & - & 10 \\ & - & \end{pmatrix}$	石垣板橋	寺村阿部	$\begin{pmatrix} 21 & - & 13 \\ 21 & - & 13 \\ & - & \end{pmatrix}$	広澤榎本	斉藤国府田	$\begin{pmatrix} 17 & - & 21 \\ 21 & - & 15 \\ 21 & - & 16 \end{pmatrix}$	奥貫高橋			
津田佐藤	$\begin{pmatrix} 21 & - & 3 \\ 21 & - & 4 \\ & - & \end{pmatrix}$	鈴木巻渚	菊地高橋	$\begin{pmatrix} 21 & - & 10 \\ 21 & - & 7 \\ & - & \end{pmatrix}$	石垣板橋	津田佐藤	$\begin{pmatrix} 14 & - & 21 \\ 21 & - & 12 \\ 15 & - & 21 \end{pmatrix}$	寺村阿部			

D ①			D ②			D ③					
大谷口SC	3	0	杉並アイリス	まぜごはん	3	0	杉並アイリス	大谷口SC	2	1	まぜごはん
丹野篠塚	$\begin{pmatrix} 21 & - & 8 \\ 21 & - & 3 \\ & - & \end{pmatrix}$	石川片野	磯野田中	$\begin{pmatrix} 21 & - & 13 \\ 21 & - & 13 \\ & - & \end{pmatrix}$	片野松下	丹野篠塚	$\begin{pmatrix} 18 & - & 21 \\ 21 & - & 13 \\ 21 & - & 13 \end{pmatrix}$	田中真弓			
中川中根	$\begin{pmatrix} 21 & - & 6 \\ 21 & - & 8 \\ & - & \end{pmatrix}$	田村石井	細谷真弓	$\begin{pmatrix} 21 & - & 13 \\ 21 & - & 12 \\ & - & \end{pmatrix}$	赤坂田村	中川中根	$\begin{pmatrix} 21 & - & 9 \\ 21 & - & 4 \\ & - & \end{pmatrix}$	石井長谷川			
工藤細野	$\begin{pmatrix} 21 & - & 10 \\ 21 & - & 19 \\ & - & \end{pmatrix}$	赤坂松下	石井長谷川	$\begin{pmatrix} 21 & - & 5 \\ 21 & - & 18 \\ & - & \end{pmatrix}$	石川石井	工藤細野	$\begin{pmatrix} 21 & - & 10 \\ 19 & - & 21 \\ 11 & - & 21 \end{pmatrix}$	細谷磯野			

決勝 ①			決勝 ②			決勝 ③					
チーム千代田	2	0	さとちゃんず	B☆B	1	2	大谷口SC	チーム千代田	2	1	大谷口SC
沼田三上	$\begin{pmatrix} 21 & - & 11 \\ 21 & - & 10 \\ & - & \end{pmatrix}$	宮崎田倉	五十嵐中島	$\begin{pmatrix} 21 & - & 8 \\ 21 & - & 9 \\ & - & \end{pmatrix}$	工藤細野	沼田三上	$\begin{pmatrix} 21 & - & 6 \\ 21 & - & 4 \\ & - & \end{pmatrix}$	工藤細野			
斉藤小野	$\begin{pmatrix} 19 & - & 21 \\ 21 & - & 19 \\ 21 & - & 17 \end{pmatrix}$	斉藤国府田	野島森本	$\begin{pmatrix} 7 & - & 21 \\ 9 & - & 21 \\ & - & \end{pmatrix}$	中川中根	平山井上	$\begin{pmatrix} 12 & - & 21 \\ 8 & - & 21 \\ & - & \end{pmatrix}$	中川中根			
平山井上	$\begin{pmatrix} - & - & - \\ - & - & - \\ - & - & - \end{pmatrix}$	津田佐藤	若林大野	$\begin{pmatrix} 21 & - & 20 \\ 15 & - & 21 \\ 8 & - & 21 \end{pmatrix}$	丹野篠塚	斉藤小野	$\begin{pmatrix} 21 & - & 15 \\ 21 & - & 19 \\ & - & \end{pmatrix}$	丹野篠塚			